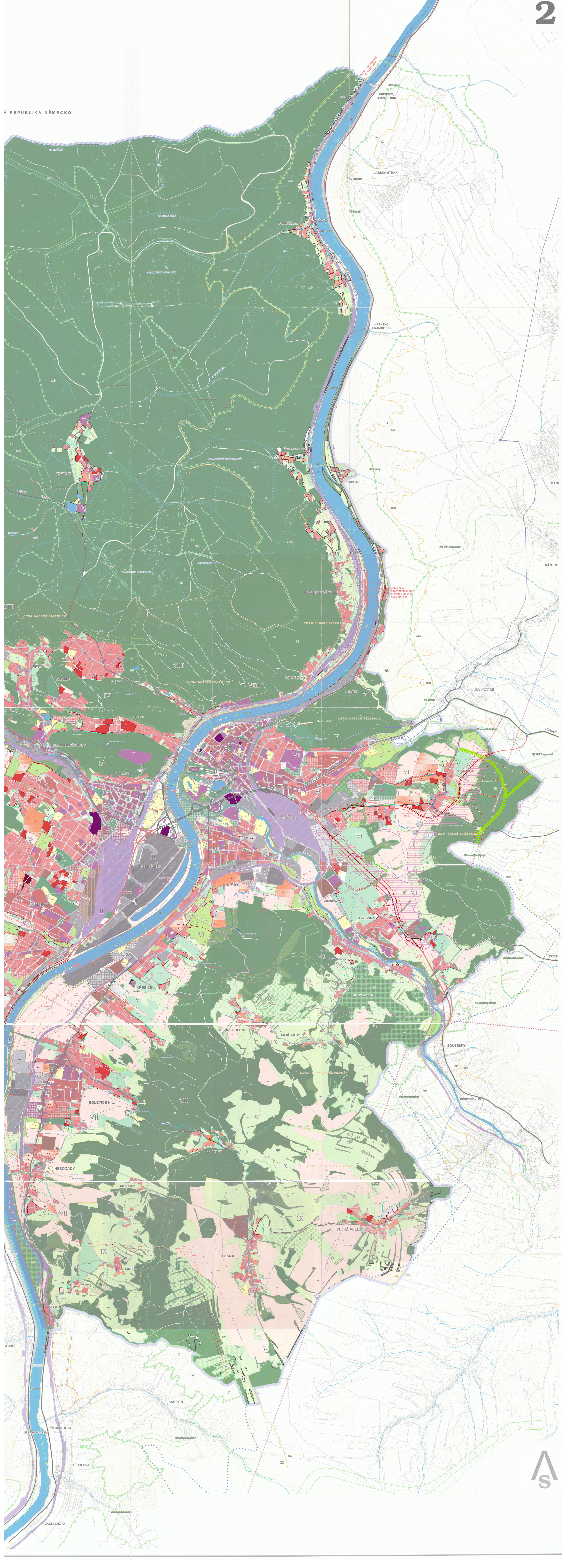
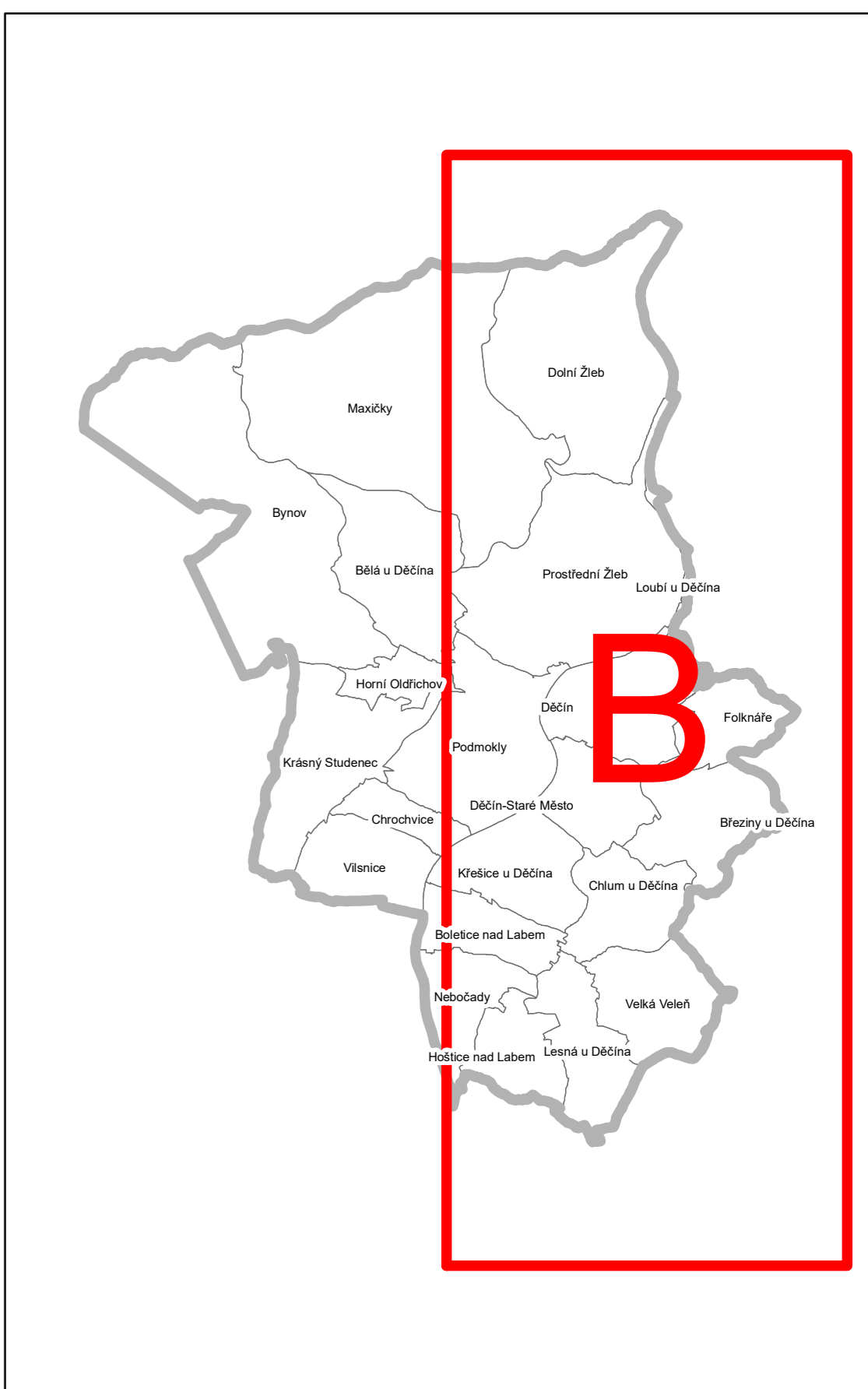


REPUBLIKA NĚMECKO



- LEGENDA 12. ZMĚNY ÚZEMNÍHO PLÁNU
MĚSTA DĚČÍN, SILNICE I/13
DĚČÍN – LUDVÍKOVICE
(FOLKNÁŘSKÁ SPOJKA)
ZAKLADNÍ ČLENĚNÍ**
- NOVÁ HRANICE ZASTAVĚNÉHO ÚZEMÍ AKTUALIZOVANÁ KE DNI 22.3.2024
 - RUBĚNÁ HRANICE ZASTAVĚNÉHO ÚZEMÍ KE DNI 22.3.2024
- ÚZEMNÍ SYSTÉM EKOLOGICKÉ STABILITY**
- NAVŘZENÁ OSA NADREGIONÁLNÍHO BIODIVERZITY (E16.01)
 - NAVŘZENÁ OSA LOKÁLNÍHO BIODIVERZITY
 - RUBĚNÝ ÚBĚH
- PLOCHY S ROZDÍLNÝM ZPŮSOBEM VYUŽITÍ**
- STAV NÁVRH
 - PLOCHY RODINNÝCH DOMŮ
 - PLOCHY MĚSTSKÝCH DOMŮ
 - PLOCHY OBČANSKÉHO VYBAVENÍ
 - OBČANSKÉ VYBAVENÍ KOMERČNÍ
 - REKREAČNÍ ÚZEMÍ
 - BRNOVÝ FOND - TIP
- DOPRAVNÍ INFRASTRUKTURA**
- KORIDOR SILNICE I/13 DĚČÍN – LUDVÍKOVICE (FOLKNÁŘSKÁ SPOJKA) NAD PŮVODNÍM PŮVODNÍM ÚZEMNÍM VYUŽITÍM (MĚSTSKÝ JAKO ÚLOK A REZERVA ÚP 17 ŽR ÚK)
 - SILNICE I. TR. MK SBĚRNÉ B1
 - SILNICE II. TR. MK SBĚRNÉ B2
 - SBĚRNÉ MK
 - NOVÁ MĚSTNÍ KOMUNIKACE (MK)
 - RUBĚNÁ SILNICE I. TR. MK SBĚRNÉ B1
 - RUBĚNÁ OCHRANNE PÁSMO SILNICE
 - RUBĚNÉ ÚZPONY 90 DRŮ



0 1 000 m

ZÁZNAM O ÚČINNOSTI	
SPRÁVNÍ ORGÁN, KTERÝ TĚ ZMĚNU ÚZEMNÍHO PLÁNU MĚSTA DĚČÍN, SILNICE I/13 DĚČÍN – LUDVÍKOVICE (FOLKNÁŘSKÁ SPOJKA) VYDAL:	ZASTUPITELSTVO STATUTÁRNÍHO MĚSTA DĚČÍN
ČÍSLO ÚSPĚŠNĚ:	
DATUM NABYTÍ ÚČINNOSTI POSLEDNÍ ZMĚNY ÚZEMNÍHO PLÁNU:	
OPRAVNĚNÁ ÚŘEDNÍ OSOBA:	ING. ALENA SINGOLOVÁ
PORADYTELĚ:	
AMÉNO A PŘÍJEMNÍ:	VEDOUČÍ ODDĚLENÍ ÚŘADU ÚZEMNÍHO PLÁNOVÁNÍ A STAVĚNÍ ÚŘAD, MAGISTRÁT DĚČÍN
FUNKCE:	
OTISK ÚŘEDNÍHO RAZÍTKA	PODPIS

12. ZMĚNA ÚZEMNÍHO PLÁNU MĚSTA DĚČÍN, SILNICE I/13 DĚČÍN – LUDVÍKOVICE (FOLKNÁŘSKÁ SPOJKA) PRO VEŘEJNÉ PROJEDNÁNÍ

HLAVNÍ VÝKRES	
MĚŘÍTKO:	1 : 10 000
ZHOVITEL:	ATELER TĚPLAN, S. R. O.
ORISDNATEL:	STATUTÁRNÍ MĚSTO DĚČÍN
DATUM:	2024

ATELER TĚPLAN

2